

Správa železniční dopravní
cesty, s.o.
Heršpická 813/5
63900 Brno

naše značka
5002061296

vyřizuje
Pavel Franc

datum
15.01.2020

Věc:

Výstavba DOK v traťovém úseku Žamberk – Potštejn

K.ú. - p.č.: Vamberk , Litice nad Orlicí , Potštejn , Merklovice , Doudleby nad Orlicí , Záměl , Helvíkovice ,
Bohousová , Kostelec nad Orlicí , Sopotnice , Záchlumí , Česká Rybná u Žamberka , Žamberk ,
Dlouhoňovi

Stavebník: Správa železniční dopravní cesty, státní organizace , Dlážďená 1003/7 , 11000 Praha

Účel stanoviska: Povolení stavby - územní režim

GasNet, s.r.o., jako provozovatel distribuční soustavy (PDS) a technické infrastruktury, zastoupený GridServices, s.r.o.,
vydává toto stanovisko:

VTL PLYNÁRENSKÁ ZAŘÍZENÍ:

Stanovisko odboru EPZ – VTL (Bohuslav Hubička, tel: 532 227 264):

K Vašemu požadavku sdělujeme, že v oblasti nové kabelové trasy(dle předložené situace) procházejí vysokotlaké
(dále jen VTL) plynovody DN 150 a DN 300.

Je proto nutné činnost v této lokalitě řešit dle zákona 458/2000 Sb., TPG 702 04 a ČSN EN 1594.

Bezpečnostní pásmo VTL plynovodu DN 150 je 20 m na obě strany od plynovodu.

Bezpečnostní pásmo VTL plynovodu DN 300 je 40 m na obě strany od plynovodu.

Ochranné pásmo VTL plynovodů je 4 m na obě strany od plynovodu.

Při realizaci nové kabelové trasy požadujeme dodržet následující podmínky:

- před zahájením prací Vám naše zařízení vytyčíme – žádost o vytyčení se nachází na internetových stránkách www.gridservices.cz/ds-online-vytyceni-pz/;

Sdělovací (optický) kabel (trubky HDPE):

- nejmenší vzdálenost mezi povrchem plynovodu a sdělovacím (optickým) kabelem (trubkou HDPE) při křížení je 0,3 m;
- kabel (trubka HDPE) se ukládá do tvárnice chráničky nebo do korýtky v délce 2 m od plynovodu na obě strany;
- nejmenší vzdálenost mezi povrchem potrubí plynovodu a sdělovacím (optickým) kabelem (trubkou HDPE) při souběhu jsou 2 m;

Kabel NN, VN :

- nejmenší vzdálenost mezi povrchem plynovodu a kabelem při křížení je 0,3 m;
- kabel se ukládá do tvárnice chráničky nebo do korýtky v délce 2 m od plynovodu na obě strany;
- nejmenší vzdálenost mezi povrchem potrubí plynovodu a kabelem při souběhu jsou 4 m;

Další podmínky:

- výkopové a zemní práce v ochranném pásmu VTL plynovodu (4 m na obě strany od plynovodu) provádět pokud možno ručně s ohledem na existenci našeho zařízení;
- nepoškodit nadzemní části VTL plynovodu (orientační sloupky, uzávěry atd.);
- nesnižovat ani nezvyšovat stávající krytí VTL plynovodu;
- v ochranném pásmu VTL plynovodu neskladovat žádný stavební ani jiný materiál;
- případné dočasné zařízení staveniště (maringotky, mobilní buňky atd.) umístit mimo bezpečnostní pásmo VTL plynovodu;
- po dobu výstavby požadujeme zabezpečit VTL plynovod proti mechanickému poškození vhodným způsobem (přejezdy zabezpečit silničními panely, ochranné pásmo VTL plynovodu ohraničit výstražnou páskou);

GridServices, s.r.o.

Plynárenská 499/1
Zábrdovice

602 00 Brno

T +42053221111

F +420545578571

E info@gridservices.cz

I www.gridservices.cz

IČ: 27935311

DIČ: CZ27935311

Zapsán do obchodního rejstříku:

Krajský soud v Brně

oddíl C, vložka 57165

26.07.2007

Bankovní spojení:
Československá obchodní banka,
a.s.

Číslo účtu: 17837923

Kód banky: 0300

- před záhozem v místě křížení s VTL plynovodem přizvat zaměstnance GridServices, s.r.o. – Regionální oblast Čechy 4 ke kontrole dodržení výše uvedených podmínek (www.gridservices.cz);
- pracovníky, kteří budou provádět práce, prokazatelně seznámit s trasou a umístěním našeho zařízení.

Budou-li splněny výše uvedené podmínky s akcí „Výstavba DOK v traťovém úseku Žamberk – Potštejn“ souhlasíme.

STL PLYNÁRENSKÁ ZAŘÍZENÍ:

V zájmovém prostoru stavby se nachází STL plynovody, přípojky plynu.

V předložených situacích jsou tyto plynovody zakresleny.

Při realizaci stavby je nutno dodržovat veškerá pravidla stanovená pro práce v ochranném pásmu plynárenských zařízení.

Křížení a souběh s plynárenským zařízením musí být v souladu s ČSN 73 6005, tab. 1 a 2.

Stavební objekty (např. rozvodné pilíře, kabelové komory, sloupky,…) musí být umístěny od stávajícího plynárenského zařízení v minimální vzdálenosti 1 m od okraje plynovodu.

Uzemnění musí být vedena na opačnou stranu od plynovodu. V případě nutnosti křížit PE plynovod uzemněním, je nutné toto uzemnění v místě křížení uložit do tvárnice chráničky nebo betonového korýtka vysypaného pískem s přesahem 1 m na každou stranu.

Pokud realizace stavby vyvolá výškovou nebo směrovou úpravu trasy plynárenského zařízení, bude toto posuzováno jako přeložka. Náklady budou hrazeny investorem stavby.

Před začátkem stavby musí být v místech dotyku stavby poloha plynárenského potrubí vytyčena a v případě potřeby ověřena ručně kopanými sondami.

V ochranném pásmu plynovodů (1+1 m) budou zemní práce prováděny výhradně ručním způsobem.

V rozsahu této stavby souhlasíme s povolením stavby dle zákona 183/2006 Sb. ve znění pozdějších předpisů. Tento souhlas platí jen pro územní řízení, řízení o územním souhlasu, veřejnoprávní smlouvy pro umístění stavby, zjednodušené územní řízení.

Pokud bude třeba pro provedení stavby ohlášení, stavební povolení, veřejnoprávní smlouva o provedení stavby nebo oznámení stavebního záměru s certifikátem autorizovaného inspektora, stavebník požádá GasNet, s.r.o. před jedním z výše uvedených povolovacích režimů o stanovisko k projektové dokumentaci, nebo k obdobné dokumentaci podle stavebního zákona.

V zájmovém území se mohou nacházet plynárenská zařízení jiných vlastníků či správců, případně i dlouhodobě nefunkční/neprovozovaná plynárenská zařízení bez dostupných informací o jejich poloze a vlastnictví.

Plynárenské zařízení a plynovodní přípojky jsou dle ust. § 2925 zákona č. 89/2012 Sb., občanského zákoníku, provozovány jako zařízení zvlášť nebezpečné a z tohoto důvodu jsou chráněny ochranným pásmem dle zákona č. 458/2000 Sb. ve znění pozdějších předpisů.

Nedodržení podmínek uvedených v tomto stanovisku zakládá odpovědnost stavebníka za vzniklé škody.

Rozsah ochranného pásma je stanoven v zákoně 458/2000 Sb. ve znění pozdějších předpisů.

Při realizaci uvedené stavby budou dodrženy podmínky pro provádění stavební činnosti:

1) Za stavební činnosti se pro účely tohoto stanoviska považují všechny činnosti prováděné v ochranném pásmu plynárenského zařízení a plynovodních přípojek (tzn. i bezvýkopové technologie a terénní úpravy) a činnosti mimo ochranné pásmo, pokud by takové činnosti mohly ohrozit bezpečnost a spolehlivost plynárenského zařízení a plynovodních přípojek (např. trhačí práce, sesuvy půdy, vibrace, apod.).

2) Stavební činnosti je možné realizovat pouze při dodržení podmínek stanovených v tomto stanovisku. Nebudou-li tyto podmínky dodrženy, budou stavební činnosti považovány dle § 68 zákona č. 458/2000 Sb. ve znění pozdějších předpisů za činnost bez našeho předchozího souhlasu. Při každé změně projektu nebo stavby (zejména trasy navrhovaných inženýrských sítí) je nutné požádat o nové stanovisko k této změně.

3) Před zahájením stavební činnosti bude provedeno vytyčení trasy a přesné určení uložení plynárenského zařízení a plynovodních přípojek. Vytyčení trasy provede příslušná provozní oblast (formulář a kontakt naleznete na www.gridservices.cz nebo NONSTOP zákaznická linka 800 11 33 55). Při žádosti uvede žadatel naši značku (číslo jednací) uvedenou v úvodu tohoto stanoviska. O provedeném vytyčení trasy bude sepsán protokol. Přesné určení uložení plynárenského zařízení a plynovodních přípojek je povinen provést stavebník na svůj náklad. Bez vytyčení trasy a

přesného určení uložení plynárenského zařízení a plynovodních přípojek stavebníkem nesmí být vlastní stavební činnosti zahájeny. Vytyčení plynárenského zařízení a plynovodních přípojek považujeme za zahájení stavební činnosti.

4) Bude dodržena mj. ČSN 73 6005, TPG 702 04, zákon č.458/2000 Sb. ve znění pozdějších předpisů, případně další předpisy související s uvedenou stavbou.

5) Pracovníci provádějící stavební činnosti budou prokazatelně seznámeni s polohou plynárenského zařízení a plynovodních přípojek, rozsahem ochranného pásma a těmito podmínkami.

6) Při provádění stavební činnosti, vč. přesného určení uložení plynárenského zařízení je stavebník povinen učinit taková opatření, aby nedošlo k poškození plynárenského zařízení a plynovodních přípojek nebo ovlivnění jejich bezpečnosti a spolehlivosti provozu. Nebude použito nevhodného nářadí, zemina bude těžena pouze ručně bez použití pneumatických, elektrických, bateriových a motorových nářadí.

7) Odkryté plynárenské zařízení a plynovodní přípojky budou v průběhu nebo při přerušení stavební činnosti řádně zabezpečeny proti jejich poškození.

8) V případě použití bezvýkopových technologií (např. protlaku) bude před zahájením stavební činnosti provedeno úplné obnažení plynárenského zařízení a plynovodních přípojek v místě křížení na náklady stavebníka. V případě, že nebude tato podmínka dodržena, nesmí být použita bezvýkopová technologie.

9) Stavebník je povinen neprodleně oznámit každé i sebemenší poškození plynárenského zařízení nebo plynovodních přípojek (vč. izolace, signalizačního vodiče, výstražné fólie atd.) na telefon 1239.

10) Před provedením zásypu výkopu bude provedena kontrola dodržení podmínek stanovených pro stavební činnosti, kontrola plynárenského zařízení a plynovodních přípojek. Kontrolu provede příslušná provozní oblast (formulář a kontakt naleznete na www.gridservices.cz nebo NONSTOP zákaznická linka 800 11 33 55). Při žádosti uvede žadatel naši značku (číslo jednací) uvedenou v úvodu tohoto stanoviska. Povinnost kontroly se vztahuje i na plynárenské zařízení, které nebylo odhaleno. O provedené kontrole bude sepsán protokol. Bez provedené kontroly nesmí být plynárenské zařízení a plynovodní přípojky zasypány. V případě, že nebudou dodrženy výše uvedené podmínky, je stavebník povinen na základě výzvy provozovatele plynárenského zařízení a plynovodních přípojek, nebo jeho zástupce doložit průkaznou dokumentaci o nepoškození plynárenského zařízení a plynovodních přípojek během výstavby nebo provést na své náklady kontrolní sondy v místě styku stavby s plynárenským zařízením a plynovodními přípojkami.

11) Plynárenské zařízení a plynovodní přípojky budou před zásypem výkopu řádně podsypány a obsypány těženým pískem, bude provedeno zhutnění a bude osazena výstražná fólie žluté barvy, vše v souladu s ČSN EN 12007-1-4, TPG 702 01, TPG 702 04.

12) Neprodleně po skončení stavební činnosti budou řádně osazeny všechny poklopy a nadzemní prvky plynárenského zařízení a plynovodních přípojek.

13) Poklopy uzávěrů a ostatních armatur na plynárenském zařízení a plynovodních přípojkách, vč. hlavních uzávěrů plynu (HUP) na odběrném plynovém zařízení udržovat stále přístupné a funkční po celou dobu trvání stavební činnosti.

14) Případné zřizování staveníště, skladování materiálů, stavebních strojů apod. bude realizováno mimo ochranné pásmo plynárenského zařízení a plynovodních přípojek (není-li ve stanovisku uvedeno jinak).

15) Bude zachována hloubka uložení plynárenského zařízení a plynovodních přípojek (není-li ve stanovisku uvedeno jinak).

16) Při použití nákladních vozidel, stavebních strojů a mechanismů zabezpečit případný přejezd přes plynárenské zařízení a plynovodní přípojky uložení panelů v místě přejezdu plynárenského zařízení.

Platí pouze pro území vyznačené v příloze tohoto stanoviska a to 24 měsíců ode dne jeho vydání.

V případě dotčení pozemku v majetku společnosti GasNet, s.r.o. je třeba dále projednat smluvní vztah k tomuto pozemku. Kontakt na projednání naleznete na adrese www.gasnet.cz/cs/kontaktni-system/, činnost "Smluvní vztahy - pozemky a budovy plynárenských zařízení", případně na NONSTOP zákaznické lince 800 11 33 55.

Za správnost a úplnost dokumentace předložené s žádostí včetně jejího souladu s platnými předpisy plně zodpovídá její zpracovatel. Stanovisko nenahrazuje případná další stanoviska k jiným částem stavby.

V případě další korespondence nebo jednání (např. změna stavby) uvádějte naši značku - 5002061296 a datum tohoto stanoviska. Kontakty jsou k dispozici na www.gridservices.cz nebo NONSTOP zákaznická linka 800 11 33 55.

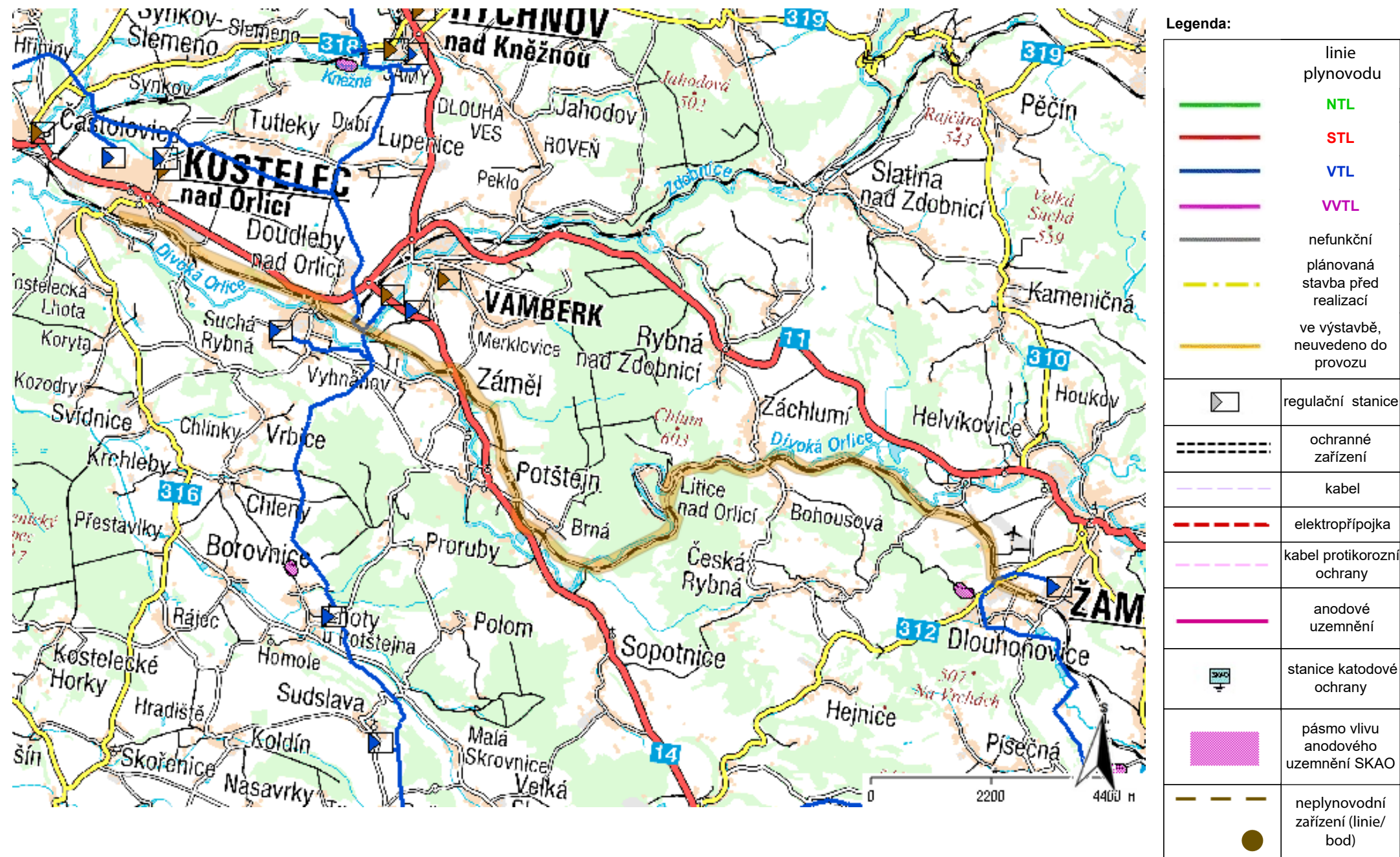


GasNet, s.r.o.
zastoupená společností GridServices, s.r.o., IČ 279 35 311
Pavel Franc
Technik externích požadavků-Čechy
Oddělení zpracování ext. požadavků-Čechy
+420495060162
pavel.franc@gasnet.cz

Přílohy: Orientační zakres plynárenského zařízení, Detailní zakres plynárenského zařízení, Ověřená příloha žadatele

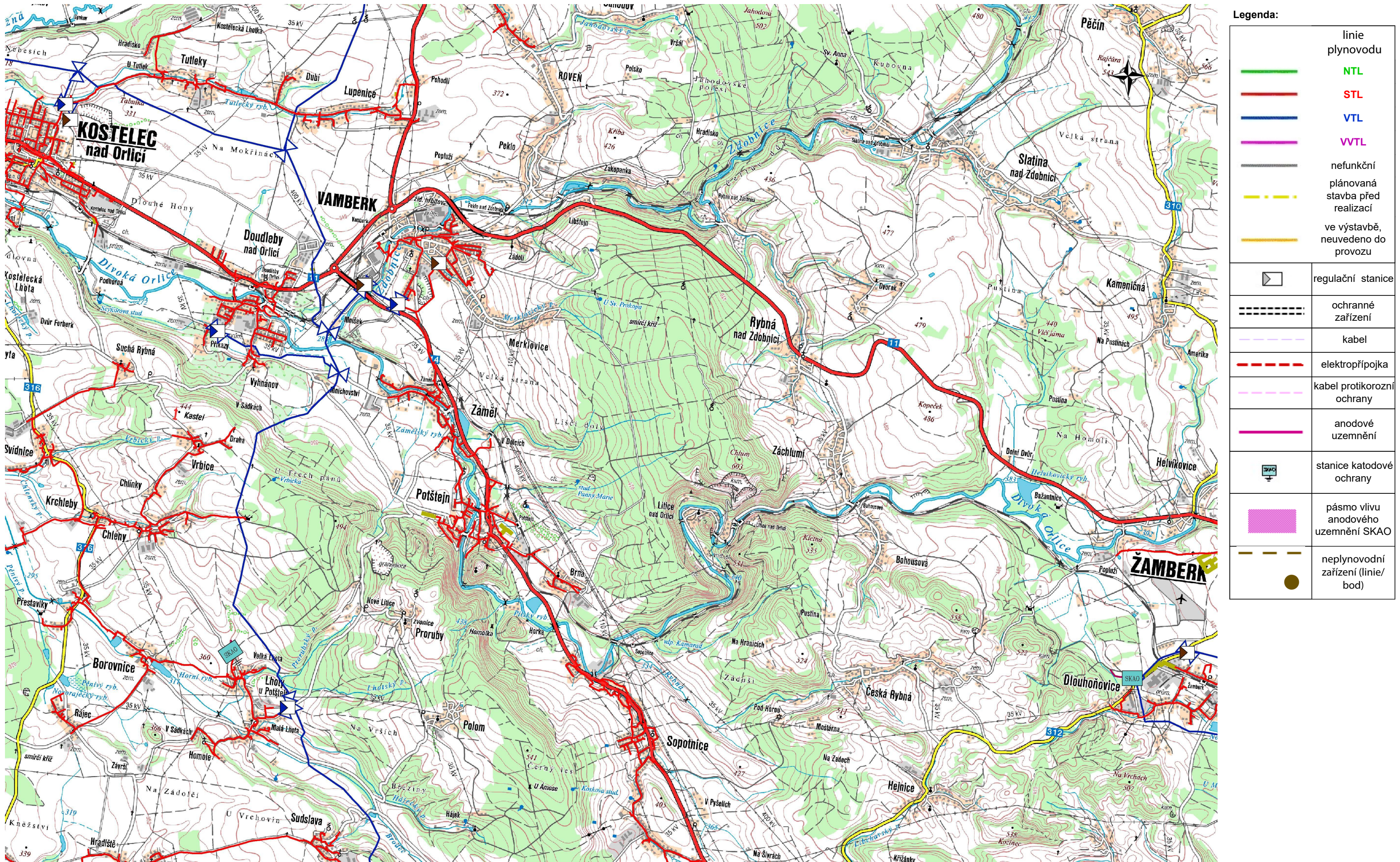
Příloha: Orientační zakres plynárenského zařízení. Tato příloha je nedílnou součástí stanoviska č. 5002061296 ze dne 15.01.2020.

Provozovatel DS: GasNet, s.r.o.; Stavebník: Správa železniční dopravní cesty, státní organizace, Dlážděná 1003/7, 11000 Praha. K.ú.: Vamberk, Litice nad Orlicí, Potštejn, Merklovice, Doudleby nad Orlicí, Zámě, Helvíkovice, Bohousová, Kostelec nad Orlicí, Sopotnice, Záchlumí, Česká Rybná u Žamberka, Žamberk, Dlouhoňovi.



Příloha: Detailní zákres plynárenského zařízení. Tato příloha je nedílnou součástí stanoviska č. 5002061296 ze dne 15.01.2020.

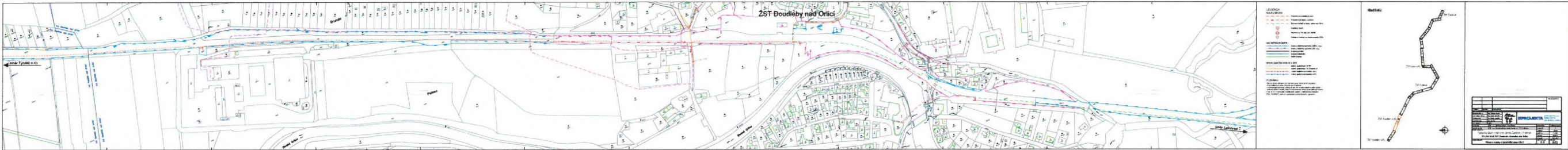
Provozovatel DS: GasNet, s.r.o.; Stavebník: Správa železniční dopravní cesty, státní organizace, Dlážděná 1003/7, 11000 Praha. K.ú.: Vamberk, Litice nad Orlicí, Potštejn, Merklovice, Doudleby nad Orlicí, Záměl, Helvíkovice, Bohousová, Kostelec nad Orlicí, Sopotnice, Záchlumí, Česká Rybná u Žamberka, Žamberk, Dlouhoňovi.



Provozovatel DS: GasNet, s.r.o.; Stavebník: Správa železniční dopravní cesty, státní organizace, Dlážďená 1003/7, 11000 Praha. K.ú.: Vamberk, Litice nad Orlicí, Potštejn, Merklovice, Doudleby nad Orlicí, Záměš, Helvíkovice, Bohousova, Kostelec nad Orlicí, Sopotnice, Záchlumí, Česká Rybná u Žamberka, Žamberk, Dlouhoňovi.

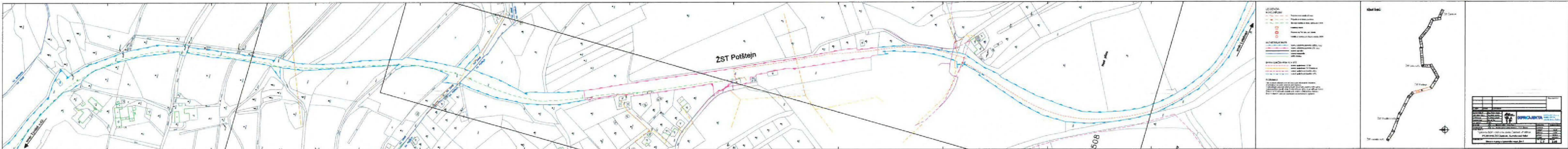
Příloha: Ověřená příloha žadatele. Tato příloha je nedílnou součástí stanoviska č. 5002061296 ze dne 15.01.2020.

Provozovatel DS: GasNet, s.r.o.; Stavebník: Správa železniční dopravní cesty, státní organizace , Dlážděná 1003/7 , 11000 Praha. K.ú.: Vamberk , Litice nad Orlicí , Potštejn , Merklovice , Doudleby nad Orlicí , Záměl , Helvíkovice , Bohousová , Kostelec nad Orlicí , Sopotnice , Záchlumí , Česká Rybná u Žamberka , Žamberk , Dlouhoňovi.



Příloha: Ověřená příloha žadatele. Tato příloha je nedílnou součástí stanoviska č. 5002061296 ze dne 15.01.2020.

Provozovatel DS: GasNet, s.r.o.; Stavebník: Správa železniční dopravní cesty, státní organizace , Dlážďená 1003/7 , 11000 Praha. K.ú.: Vamberk , Litice nad Orlicí , Potštejn , Merklovice , Doudleby nad Orlicí , Záměl , Helvíkovice , Bohousová , Kostelec nad Orlicí , Sopotnice , Záchlumí , Česká Rybná u Žamberka , Žamberk , Dlouhoňovi.



Provozovatel DS: GasNet, s.r.o.; Stavebník: Správa železniční dopravní cesty, státní organizace, Dlážďená 1003/7, 11000 Praha. K.ú.: Vamberk, Litice nad Orlicí, Potštejn, Merklovice, Doudleby nad Orlicí, Záměš, Helvíkovice, Bohousova, Kostelec nad Orlicí, Sopotnice, Záchlumí, Česká Rybná u Žamberka, Žamberk, Dlouhoňovi.

Provozovatel DS: GasNet, s.r.o.; Stavebník: Správa železniční dopravní cesty, státní organizace, Dlážďená 1003/7, 11000 Praha. K.ú.: Vamberk, Litice nad Orlicí, Potštejn, Merklovice, Doudleby nad Orlicí, Záměl, Helvíkovice, Bohousová, Kostelec nad Orlicí, Sopotnice, Záchlumí, Česká Rybná u Žamberka, Žamberk, Dlouhoňovi.

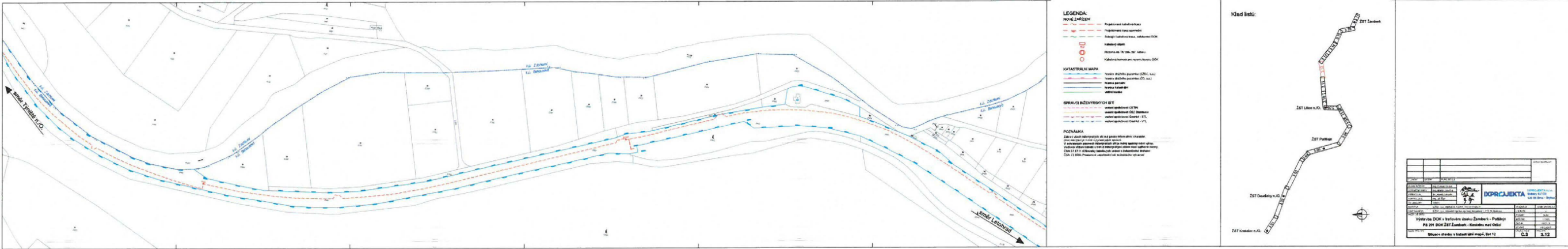
Provozovatel DS: GasNet, s.r.o.; Stavebník: Správa železniční dopravní cesty, státní organizace, Dlážďená 1003/7, 11000 Praha. K.ú.: Vamberk, Litice nad Orlicí, Potštejn, Merklovice, Doudleby nad Orlicí, Záměl, Helvíkovice, Bohousová, Kostelec nad Orlicí, Sopotnice, Záchlumí, Česká Rybná u Žamberka, Žamberk, Dlouhoňovi.

Provozovatel DS: GasNet, s.r.o.; Stavebník: Správa železniční dopravní cesty, státní organizace, Dlážďená 1003/7, 11000 Praha. K.ú.: Vamberk, Litice nad Orlicí, Potštejn, Merklovice, Doudleby nad Orlicí, Záměl, Helvíkovice, Bohousová, Kostelec nad Orlicí, Sopotnice, Záchlumí, Česká Rybná u Žamberka, Žamberk, Dlouhoňovi.

Provozovatel DS: GasNet, s.r.o.; Stavebník: Správa železniční dopravní cesty, státní organizace, Dlážďená 1003/7, 11000 Praha. K.ú.: Vamberk, Litice nad Orlicí, Potštejn, Merklovice, Doudleby nad Orlicí, Záměš, Helvíkovice, Bohousova, Kostelec nad Orlicí, Sopotnice, Záchlumí, Česká Rybná u Žamberka, Žamberk, Dlouhoňovi.

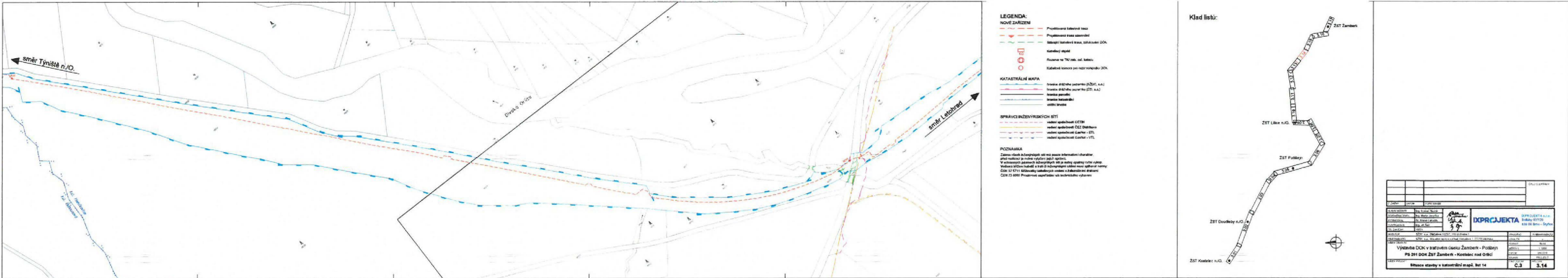
Provozovatel DS: GasNet, s.r.o.; Stavebník: Správa železniční dopravní cesty, státní organizace, Dlážďená 1003/7, 11000 Praha. K.ú.: Vamberk, Litice nad Orlicí, Potštejn, Merklovice, Doudleby nad Orlicí, Záměš, Helvíkovice, Bohousova, Kostelec nad Orlicí, Sopotnice, Záchlumí, Česká Rybná u Žamberka, Žamberk, Dlouhoňovi.

Provozovatel DS: GasNet, s.r.o.; Stavebník: Správa železniční dopravní cesty, státní organizace, Dlážděná 1003/7, 11000 Praha. K.ú.: Vamberk, Litice nad Orlicí, Potštejn, Merklovice, Doudleby nad Orlicí, Záměl, Helvíkovice, Bohousová, Kostelec nad Orlicí, Sopotnice, Záchlumí, Česká Rybná u Žamberka, Žamberk, Dlouhoňoví.



Provozovatel DS: GasNet, s.r.o.; Stavebník: Správa železniční dopravní cesty, státní organizace, Dlážďená 1003/7, 11000 Praha. K.ú.: Vamberk, Litice nad Orlicí, Potštejn, Merklovice, Doudleby nad Orlicí, Záměl, Helvíkovice, Bohousová, Kostelec nad Orlicí, Sopotnice, Záchlumí, Česká Rybná u Žamberka, Žamberk, Dlouhoňovi.

Provozovatel DS: GasNet, s.r.o.; Stavebník: Správa železniční dopravní cesty, státní organizace , Dlážďená 1003/7 , 11000 Praha. K.ú.: Vamberk , Litice nad Orlicí , Potštejn , Merklovice , Doudleby nad Orlicí , Záměl , Helvíkovice , Bohousová , Kostelec nad Orlicí , Sopotnice , Záchlumí , Česká Rybná u Žamberka , Žamberk , Dlouhoňovi.



Provozovatel DS: GasNet, s.r.o.; Stavebník: Správa železniční dopravní cesty, státní organizace, Dlážďená 1003/7, 11000 Praha. K.ú.: Vamberk, Litice nad Orlicí, Potštejn, Merklovice, Doudleby nad Orlicí, Záměl, Helvíkovice, Bohousová, Kostelec nad Orlicí, Sopotnice, Záchlumí, Česká Rybná u Žamberka, Žamberk, Dlouhoňovi.

Provozovatel DS: GasNet, s.r.o.; Stavebník: Správa železniční dopravní cesty, státní organizace, Dlážďená 1003/7, 11000 Praha. K.ú.: Vamberk, Litice nad Orlicí, Potštejn, Merklovice, Doudleby nad Orlicí, Záměl, Helvíkovice, Bohousová, Kostelec nad Orlicí, Sopotnice, Záchlumí, Česká Rybná u Žamberka, Žamberk, Dlouhoňovi.